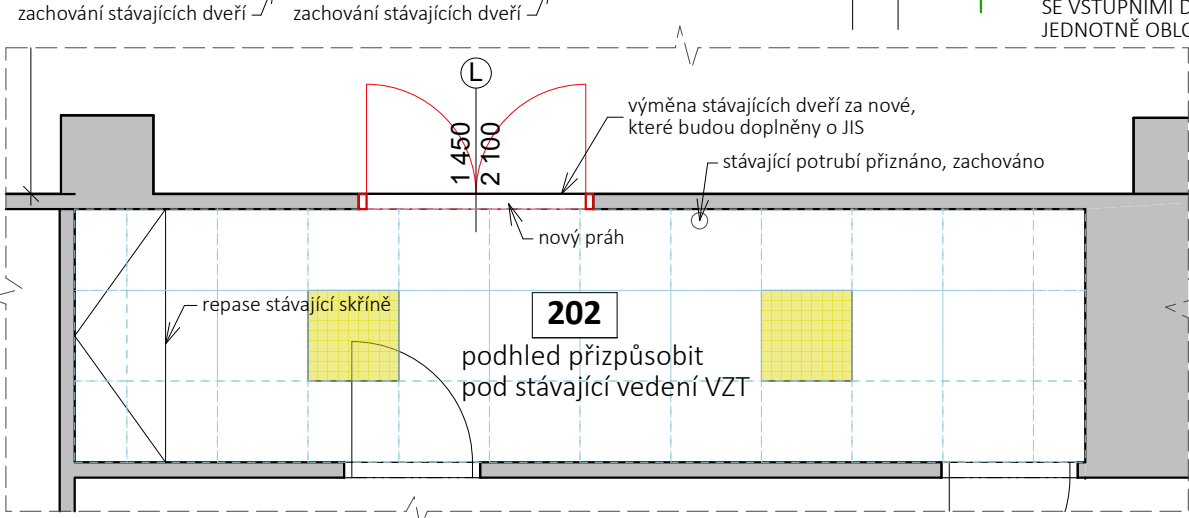
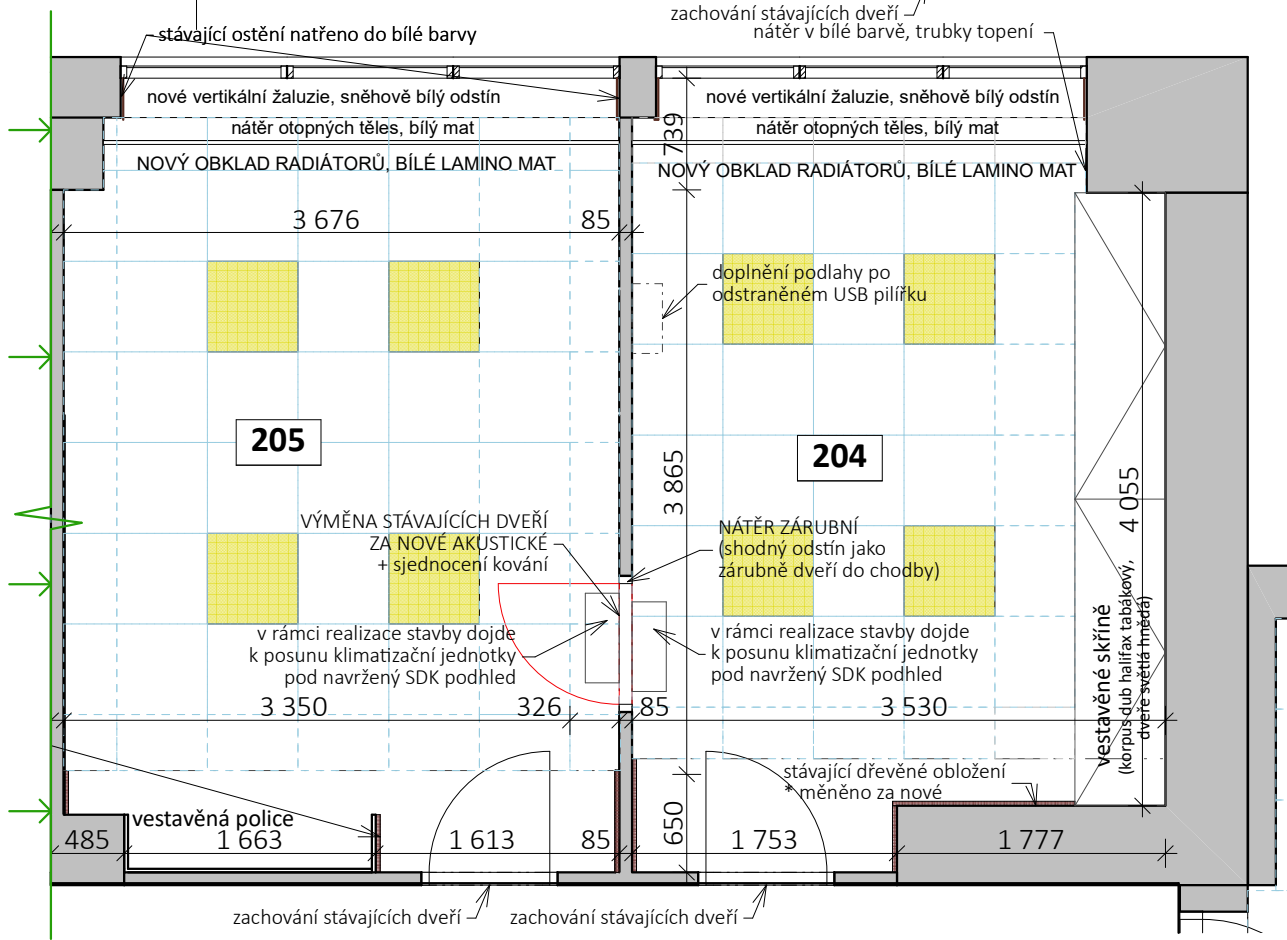
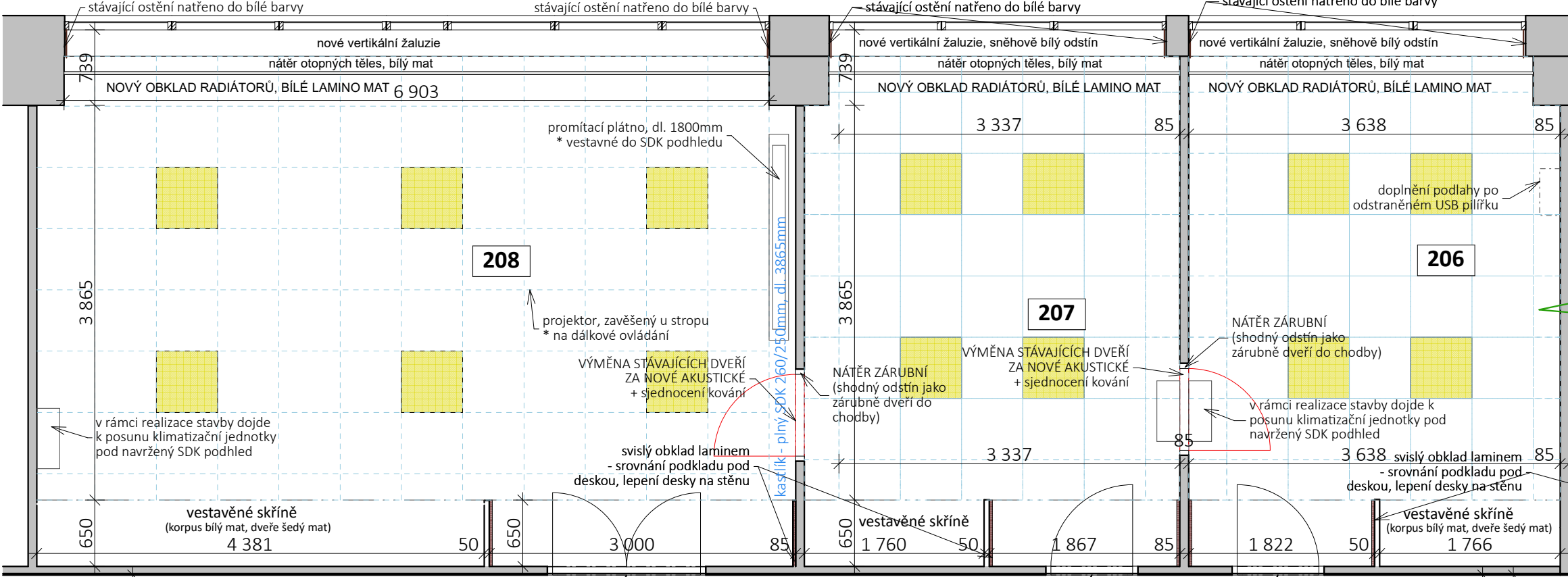
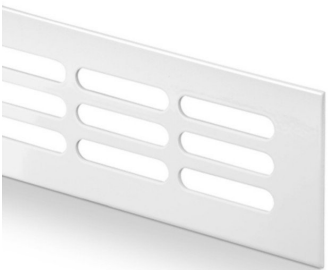


PŮDORYS_KANCELÁŘÍ_NAVRHOVANÝ STAV

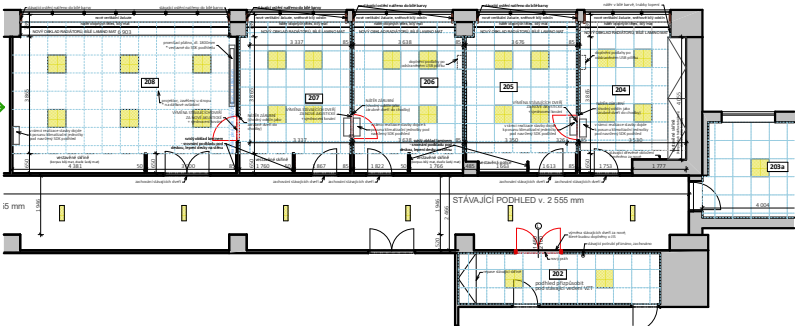


stávající podlaha



Vzorový obrázek - vodorovná hliníková lišta u krytů topení

PIKTOGRAM ŘEŠENÝCH PROSTOR



LEGENDA MATERIÁLŮ:

- STÁVAJÍCÍ KONSTRUKCE**
* bez specifikace materiálu (převzaty ze zpracovaného pasportu stavby)
- NOVÉ KONSTRUKCE**
- KAZETOVÝ PODHLED**
* vyznačení rastru
- VYZNAČENÍ POZICE NOVÝCH SVÍTIDEL**
* přesná specifikace projekt elektroinstalací

SVISLÉ STĚNY V KANCELÁŘI DĚKANA BUDOU NOVĚ OMÍTNUTY, KDY DOJDE KE SROVNÁNÍ STÁVAJÍCÍCH SPÁR (PRUŽNÝM TMELEM) MEZI JEDNOTLIVÝMI PANELE. NA ZÁKLADĚ POŽADAVKU STAVEBNÍKA BUDE VE VŠECH MÍSTNOSTECH (KROMĚ 202) ZACHOVÁNA STÁVAJÍCÍ NÁŠLAPNÁ VRSTVA. V RÁMCI REALIZACE DOJDE POUZE K DOPLNĚNÍ STÁVAJÍCÍ PODLAHY V MÍSTECH DEMONTOVANÝCH SLABOPROUDÝCH USB PILÍŘKŮ. PROJEKTANT TĚTO PD DOPORUČUJE KOMPLETNÍ VÝMĚNU PODLAHY VE VŠECH ŘEŠENÝCH PROSTORÁCH. V RÁMCI REALIZACE BUDE SJEDNOCEN "PRŮVLAK" PROBÍHAJÍCÍ PODÉL STĚNY SE VSTUPNÍMI DVEŘMI DO JEDNOTLIVÝCH KANCELÁŘÍ, KTERÝ BUDE NOVĚ JEDNOTNĚ OBLOŽEN LAMINEM V ODSTÍNU BÍLÝ MAT.

STEJNĚ TAK BUDE SJEDNOCEN ZÁKRYT STÁVAJÍCÍCH OTOPNÝCH TĚLES, JEŽ BUDE LAMINO V ODSTÍNU BÍLÉ NA STÁVAJÍCÍ KOVOVÝ RÁM (NATŘEN V ODSTÍNU BÍLÉ MAT). DESIGN KRYTU OTOPNÝCH TĚLES VIZ. 3D VIZUALIZACE KANCELÁŘ DĚKANA. OTOPNÁ TĚLESA ROVNĚŽ NOVĚ NATŘENA DO ODSTÍNU BÍLÉ MAT. KRYT OTOPNÝCH TĚLES BUDE VE VODOROVNĚ ČÁSTI DOPLNĚN O VĚTRACÍ MŘÍŽKY Z LAKOVANÉHO HLINÍKU BÍLÝ MAT (VELIKOST MŘÍŽKY DLE VELIKOSTI OTOPNÉHO TĚLESA). STÁVAJÍCÍ DVEŘE DO JEDNOTLIVÝCH KANCELÁŘÍ BUDOU ZACHOVÁNY. DVEŘE MEZI JEDNOTLIVÝMI KANCELÁŘEMI BUDOU NA ZÁKLADĚ POŽADAVKU OBJEDNATELE VYMĚNĚNY ZA NOVÉ AKUSTICKÉ DVEŘE (KŘÍDLO VE SHODNÉM ODSTÍNU JAKO VSTUPNÍ DVEŘE DO KANCELÁŘÍ Z CHODBY), ROVNĚŽ BUDE NA VŠECH DVEŘÍCH SJEDNOCENO KOVÁNÍ A ZÁRUBNĚ BUDOU NATŘENY DO ODSTÍNU ŠEDÉ, SHODNÝ ODSTÍN JAKO ZÁRUBNĚ VSTUPNÍCH DVEŘÍ. STÁVAJÍCÍ KLIMATIZAČNÍ JEDNOTKY BUDOU V KANCELÁŘÍCH ZACHOVÁNY, JEN JE NUTNÉ KAŽDOU JEDNOTKU POSUNOUT NA STĚNĚ POD NAVRŽENÝ SDK PODHLED (POKUD BUDE TECHNICKY MOŽNÉ, NUTNO PROVĚŘIT PŘI REALIZACI PO OBNAŽENÍ KONSTRUKCÍ).

POZNÁMKY:
- projekt je zpracován na základě požadavků stavebníka, platných předpisů a technických norem
- projektovou dokumentaci (dále jen "PD") je nutno používat komplexně, tzn. v neustálé koordinaci jednotlivých částí projektové dokumentace
- stavebník byl poučen, že se jedná o PD pro administrativní účel, před zahájením realizace je NUTNÉ zpracovat prováděcí projektovou dokumentaci (zajistí vybraná realizační firma)
- kótováno v milimetrech (mm), výškové kóty v metrech (m), KÓTY NUTNO OVĚŘIT NA STAVBĚI, použité rozměry předložil v dwg stavebník
- DŮRAZNĚ UPOZORŇUJEME na nutnost zaměření všech otvorů před výrobou výplní otvorů, veškeré výrobky včetně vestavěného nábytku před výrobou rovněž NUTNO zaměřit přímo na stavbě!
- **PŘESNÁ SPECIFIKACE BAREVNÝCH ODSTÍNŮ JEDNOTLIVÝCH PRVKŮ ŘEŠENÝCH V TĚTO PD BUDE STANOVENA V RÁMCI AUTORSKÉHO DOZORU V PRŮBĚHU REALIZACE STAVBY PŘI KONTROLNÍM DNI ZA ÚČASTI VYBRANÉHO TRUHLÁŘE OD PROVÁDĚCÍ FIRMY (KTERÝ PŘEDLOŽÍ VZORNÍK BAREV), AUTORA TĚTO PD A ZÁSTUPCE OBJEDNATELE!**
- při realizaci je nutno postupovat v souladu s technologickými směrnici a postupy výrobců, za předpokladu dodržení technických norem a požadavků na statický systém objektu
- stavbu bude vykonávat firma s odbornou způsobilostí, případně pracovníci pod zodpovědným dohledem, dále musí být dodrženy zásady BOZP
- na stavbě bude řádně veden stavební deník, veškeré změny oproti PD musí být odsouhlaseny projektantem této PD, stavebníkem, realizační firmou a potvrzeny zápisem do stavebního deníku či jinou písemnou formou, podle povahy změn případně řešit i s příslušným stavebním úřadem
- upozorňujeme stavebníka na fakt, že platné výkresy jsou pouze ty, které jsou opatřeny razítkem a podpisem autora PD

Tabulka místností					
Č.	Název místnosti	Plocha(m2)	Nášlapná vrstva	Povrchová úprava stropu	Povrchová úprava zdí
202	TISKÁRNA	11,21	Zátěžový koberec - nový	SDK podhled, 2 500mm	Omítka/lokální opravy
204	KANCELÁŘ SEKRETÁŘKA	16,58	Vinylová podlaha- stávající	SDK podhled, 2 935mm	Omítka/lokální opravy
205	KANCELÁŘ PRODĚKAN	18,09	Vinylová podlaha- stávající	SDK podhled, 2 935mm	Omítka/lokální opravy
206	KANCELÁŘ TAJEMNÍK	18,05	Vinylová podlaha- stávající	SDK podhled, 2 935mm	Omítka/lokální opravy
207	KANCELÁŘ SEKRETARIÁT	18,25	Vinylová podlaha- stávající	SDK podhled, 2 935mm	Omítka/lokální opravy
208	KANCELÁŘ DĚKAN	36,86	Vinylová podlaha- stávající	SDK podhled, 2 935mm	Omítka/100% oprava dvou stěn

Razítko:	ZODPOVĚDNÝ PROJEKTANT:		VYPRACOVAL:			
	Martin Havránek, DiS. ČKAIT 0202469		ARTERIAS s.r.o.			
	STAVEBNÍK:					
	Západočeská univerzita v Plzni, Univerzitní 2732/8, Jižní Předměstí, 30100 Plzeň					
	MÍSTO STAVBY:					
	k.ú. Plzeň, p.č. 8424/26, 2NP					
NÁZEV AKCE: Výměna svítidel za úsporná LED včetně 3D návrhu interiéru kanceláří ZČU 2.NP UU, Univerzitní 22			Z08_2023		<div>PARÉ:</div>	
			STUPĚŇ PD:			DSP
			DATUM:			02/2023
			MĚŘÍTKO:			1:50
ČÁST:	D.1.1. Architektonicko - stavební řešení				ČÍSLO VÝKRESU: D.1.1.3	
DOKUMENT:	PŮDORYS_KANCELÁŘÍ_NAVRHOVANÝ STAV					